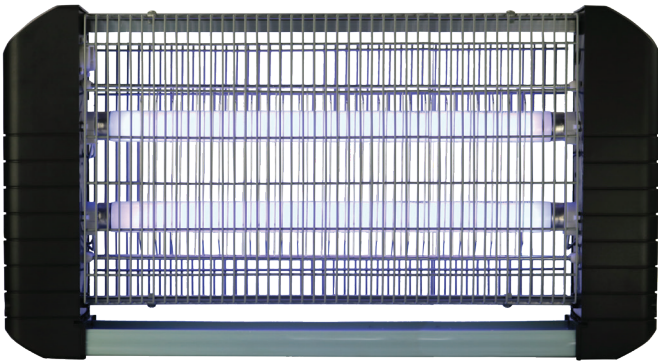


**יש לעיין היטב בעלון זה לפני השימוש.
המכשיר מיועד לשימוש בתוך הבית בלבד.**

הוראות בטיחות

1. לפני חיבור המוצר לחשמל בדוק אם הוא מתאים לחשמל בביתך.
2. יש לחבר לשגע עם הארקה בלבד.
3. וודא שהכבל מחובר כראוי.
4. אין לטבול את המכשיר במים.
5. אם פתיל הזינה ניזוק או נגרם נזק כלשהו למכשיר, על מנת למנוע סיכון, יש לתקנו אך ורק באחת מתחנות השירות המורשות על ידי היבואן.
6. יש למנוע מגע של חינוקות וילדים במכשיר.
7. אסור לגעת ברשת החשמלית בזמן שהמכשיר פועל או לפני פריקתה החשמלית.
8. יש להציב את המכשיר במקום מוגן רטיבות.
9. אסור לגעת במכשיר כאשר חלק מהגוף רטוב, או ברגליים יחפות.
10. המכשיר נועד לשימוש ביתי בלבד.
11. יש להרחיק את המכשיר ממקור גז.
12. אסור להציב את המכשיר בקרבת חומר דליק או נפיץ.
13. אין להשתמש במפצל, מתאם וכבל מאריך.
14. אסור לחסום את הפתחים.
15. המכשיר אינו מתאים לשימוש באורוות, באסמים ומקומות דומים.
16. אסור להחליף נורה בזמן שהמכשיר פועל או מחובר לחשמל או לפני פריקתו החשמלית.



הוראות ניקוי

1. יש לנתק את מקור הזרם לפני הניקוי.
2. יש לבצע פריקה חשמלית של המכשיר לפני הניקוי ע"י מגע בשני מוטות של הרשת, בעזרת טסטר חשמלי תקני.
3. הניקוי ייעשה בעזרת מברשת יבשה.
4. יש לנקות את מגש האיסוף מדי שבוע.

החלפת נורה ומתנעים (סטרטר)

חשוב מאוד - בכדי להימנע מהתחשמלות בעת החלפת הנורות, צויד המכשיר במנגנון המנתק את הזרם כשמסירים את הרשת החיצונית. בעת החזרת הרשת למקומה, דחוף את הרשת כלפי מעלה. וודא שלוח המתכת נוגע במתג הפסקת הזרם שנמצא מתחת לסטרטרים.

1. יש לנתק את מקור הזרם.
2. יש לבצע פריקה חשמלית של המכשיר ע"י מגע בשני מוטות של הרשת בעזרת טסטר מבודד תיקני.
3. פרק את שני הברגים שתופסים את רשת ההגנה בחזית המכשיר בצד בו נמצאים הסטרטרים.
4. פתח את הרשת, אין לנסות להוציא אותה מהמכשיר.
5. החלף את הנורות, יש להשתמש בנורות UL תקניות.
6. החזר את הרשת למקומה. וודא שלוח המתכת נוגע במתג הפסקת הזרם שנמצא מתחת לסטרטרים.
7. חבר את הברגים.
8. וודא כי הרשת מונחת כהלכה.
9. בעת החלפת סטרטרים יש נתק את מקור המתח. להוצאת הסטרטר יש לדחוף בעדינות פנימה ולסובב כנגד כיוון השעון.

תעודת אחריות

תעודת אחריות זו היא לתקופת אחריות של שנה אחת מתאריך הקניה _____.
המכשיר לשימוש ביתי בלבד.
תנאי השימוש במכשיר ייעשה לפי הוראות היצרן.
התחייבותנו מוגבלת בהחלפה או תיקון של כל חלק אם ימצא פגום, בתחנות השירות המפורטות בתעודת האחריות בלבד.
אין החברה אחראית או תישא בהוצאות פירוק והרכבה לצורך הבאת המכשיר לשירות.
אחריות זו אינה מתייחסת למכשיר או לחלקים אשר תוקנו או הוחלפו ע"י אדם אחר לגבי כל נזק שייגרם כתוצאה משבר, נפילה או פעולה אחרת שלא קשורה בהפעלה ו/או התקנה שלא לפי ההוראות.
בתום תקופת האחריות, אנא פנה אך ורק לחשמלאי מוסמך.
נא להציג תעודת אחריות זו עם חשבונית הקניה בכל פניה לשרות.
אין אחריות על נורות או סטרטרים.

שם הלקוח: _____

כתובת מלאה: _____

שם המוצר / דגם: _____

תאריך קניה: _____

יש לשלוח ספח זה.

חותמת החנות והמוכר